



RENCONTRE AVEC VOTRE CONSEILLER MUNICIPAL

L'AUTOROUTE 40, UN DOSSIER PRÉOCCUPANT DONT IL FAUT S'OCCUPER MAINTENANT !

GAÉTAN PAGEAU

CONSEILLER MUNICIPAL INDÉPENDANT



418-877-4378

gpageau@lancienne-lorette.org

www.gaetanpageau.com

DÉROULEMENT DE LA RENCONTRE

1. Introduction
2. Initiative de la démarche
3. Bref historique du dossier
4. Derniers développements
5. Agir maintenant avant qu'il ne soit trop tard

INTRODUCTION – GAÉTAN PAGEAU - ENGAGEMENTS

- Conseiller municipal, résident du quartier
- Travailler positivement avec le conseil municipal
- Défendre vos droits et intérêts, sans attachement à un parti politique
- Améliorer la transparence de l'administration municipale
- Être un conseiller présent et proactif



418-877-4378

gpageau@lancienne-lorette.org

www.gaetanpageau.com

INITIATIVE DE LA DÉMARCHE

- Rencontre annuelle avec les résidents du district St-Paul
 - L'autoroute 40, une préoccupation partagée de tous
 - Un engagement personnel d'organiser cette rencontre
 - Enjeu majeur pour notre qualité de vie
 - Une question de survie pour la Ville
 - Pour conserver et développer des boisés urbains d'intérêt pour toute la région



418-877-4378

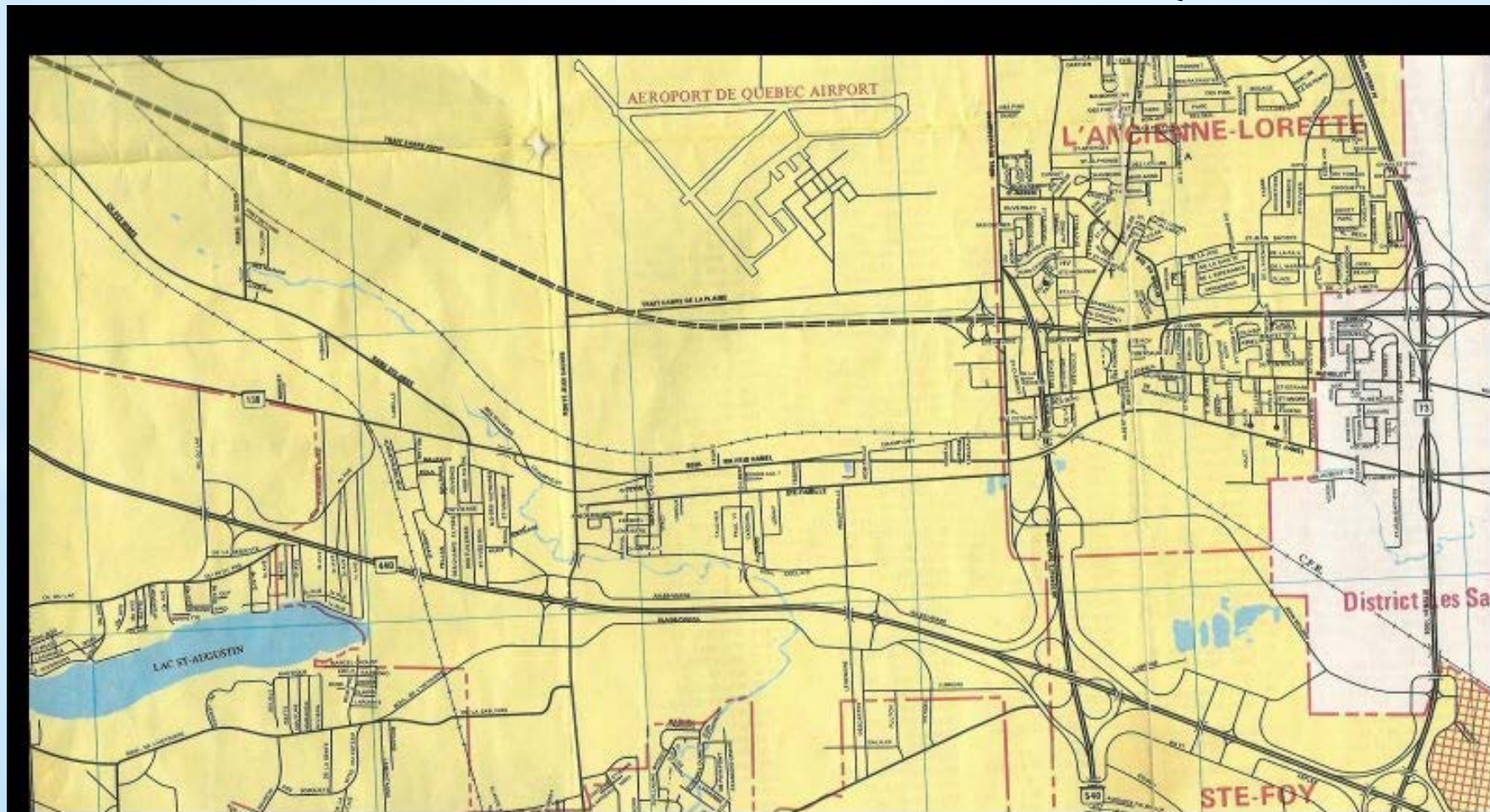
gpageau@lancienne-lorette.org

www.gaetanpageau.com

HISTORIQUE DU DOSSIER

- Rapport Vandry-Jobin de 1969

Réf.: Québécois carte 1984



418-877-4378

gpageau@lancienne-lorette.org

www.gaetanpageau.com

HISTORIQUE DU DOSSIER

- Échangeur Henri-IV et Félix-Leclerc en 1973



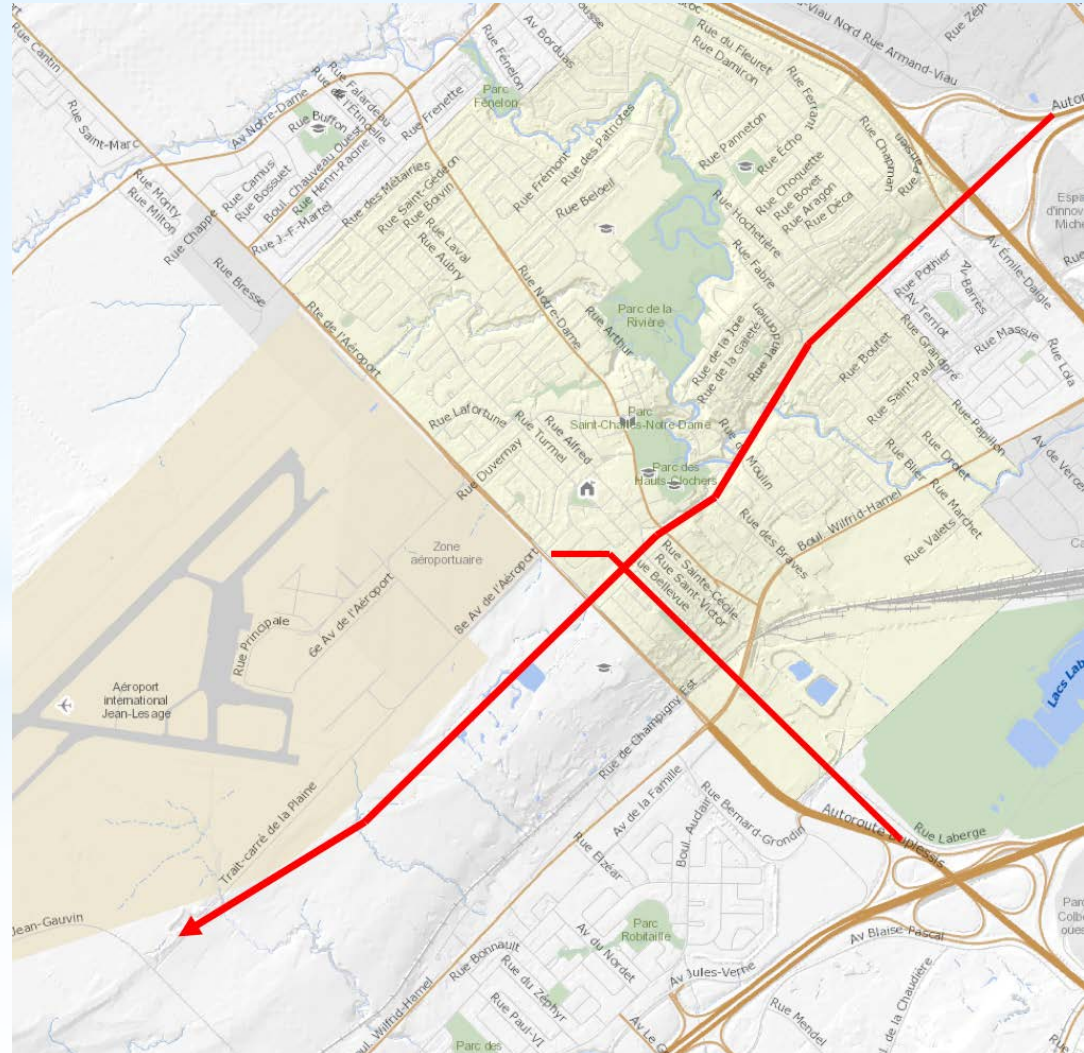
HISTORIQUE DU DOSSIER

- Autoroute Henri-IV à la hauteur du Boul.-Hamel en 1973

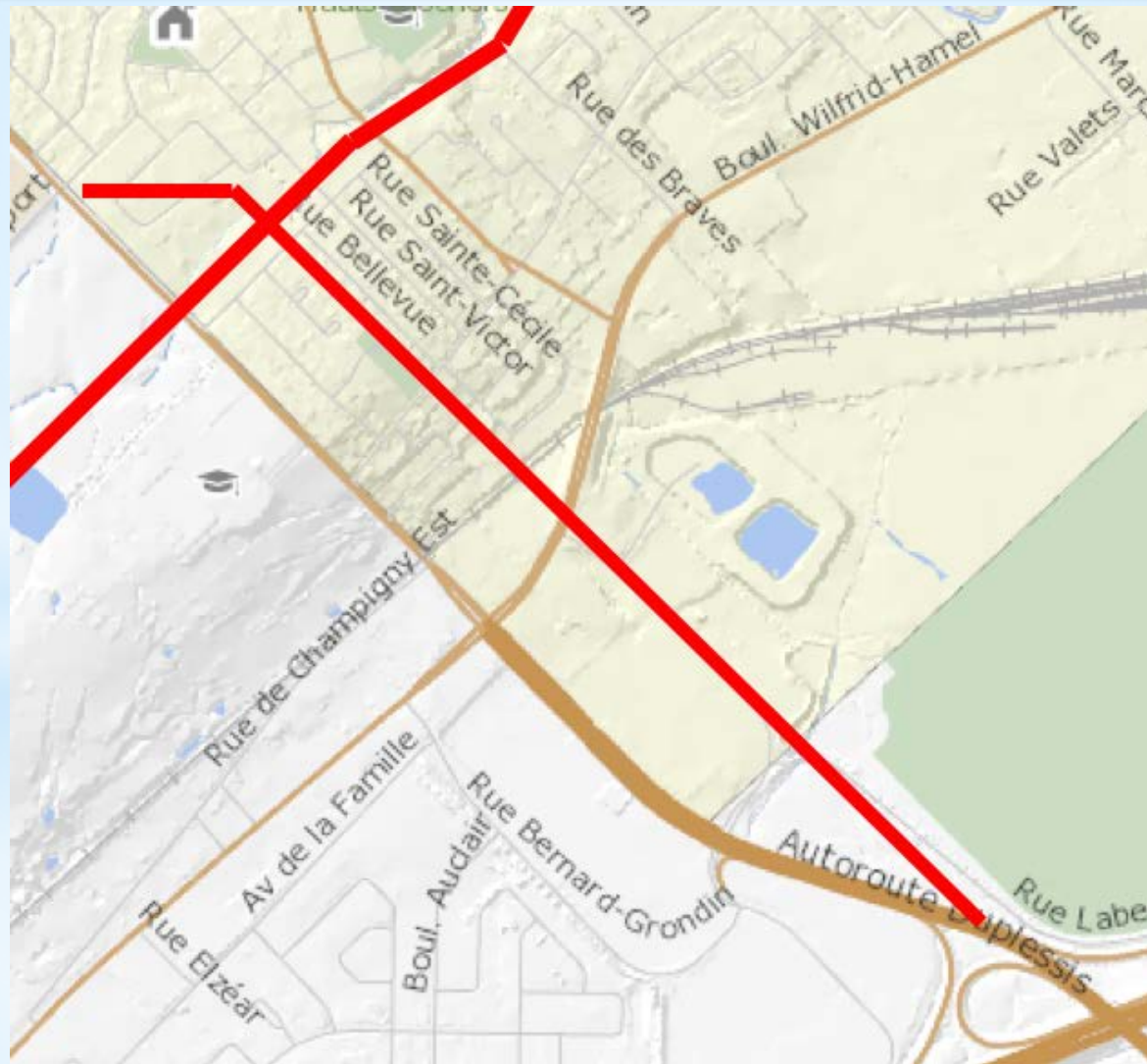


HISTORIQUE DU DOSSIER

Proposition
Vandry-Jobin 1969,
dans le contexte
actuel.



HISTORIQUE DU DOSSIER

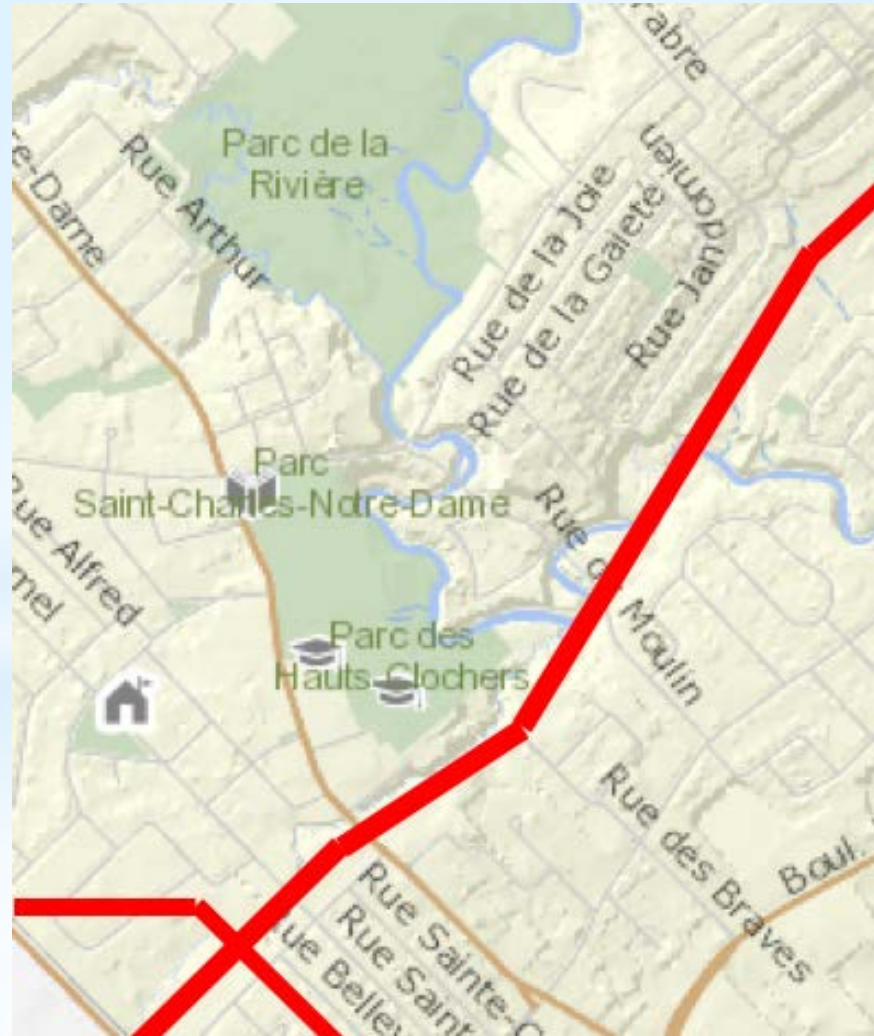


418-877-4378

gpageau@lancienne-lorette.org

www.gaetanpageau.com

HISTORIQUE DU DOSSIER



418-877-4378

gpageau@lancienne-lorette.org

www.gaetanpageau.com

HISTORIQUE DU DOSSIER

Étude d'opportunité pour le segment de l'autoroute Félix-Leclerc - janvier 2004

Corridor d'étude

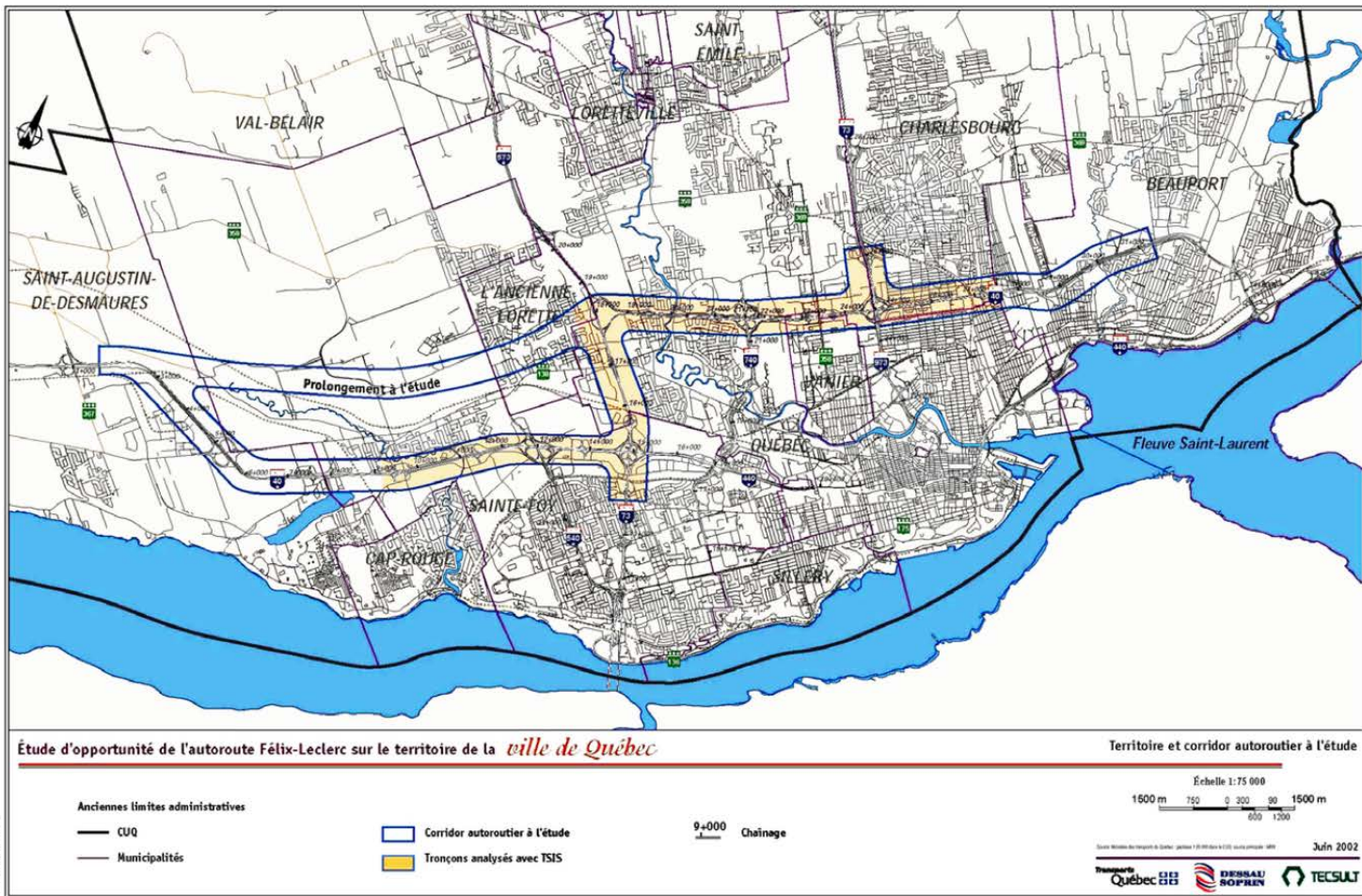


Figure 1



418-877-4378

gpageau@lancienne-lorette.org

www.gaetanpageau.com

HISTORIQUE DU DOSSIER

Résultat de l'étude de 2004 :

Pertinence de prolonger l'autoroute 40 ?

- Impact important sur les milieux résidentiels
- Ferait disparaître des boisés urbains d'intérêt
- Impact sur l'exploitation de quelques terres agricoles

Trois scénarios :

Scénario 1 : sans prolongement

Scénario 2 : avec prolongement

Scénario 3 : avec prolongement et Henry-IV à quatre voies

Scénario recommandé en 2004 : #1 - Sans prolongement

- Réaménagement de plusieurs échangeurs
- Meilleur arrimage entre l'autoroute et le réseau urbain
- Ajout de voies supplémentaires dans les deux directions



418-877-4378

gpageau@lancienne-lorette.org

www.gaetanpageau.com

DERNIERS DÉVELOPPEMENTS

Annonce du projet d'élargissement de l'autoroute Henry-IV, phase II :

- Mégachantier de 450 millions, de 2018 à 2023

DESCRIPTION

- **Intervention** sur de l'ensemble des infrastructures
- **Reconstruction de la chaussée** en béton entre les échangeurs Henri-IV/Charest et Henri-IV/Félix-Leclerc
- **Élargissement** de l'autoroute Henri-IV à 3 voies entre :
 - Les échangeurs Henri-IV/Charest et Henri-IV/Félix-Leclerc dans les 2 directions sur 2 km
 - L'échangeur Henri-IV/Félix-Leclerc et l'avenue Chauveau en direction nord sur 1 km
- **Modifications géométriques**

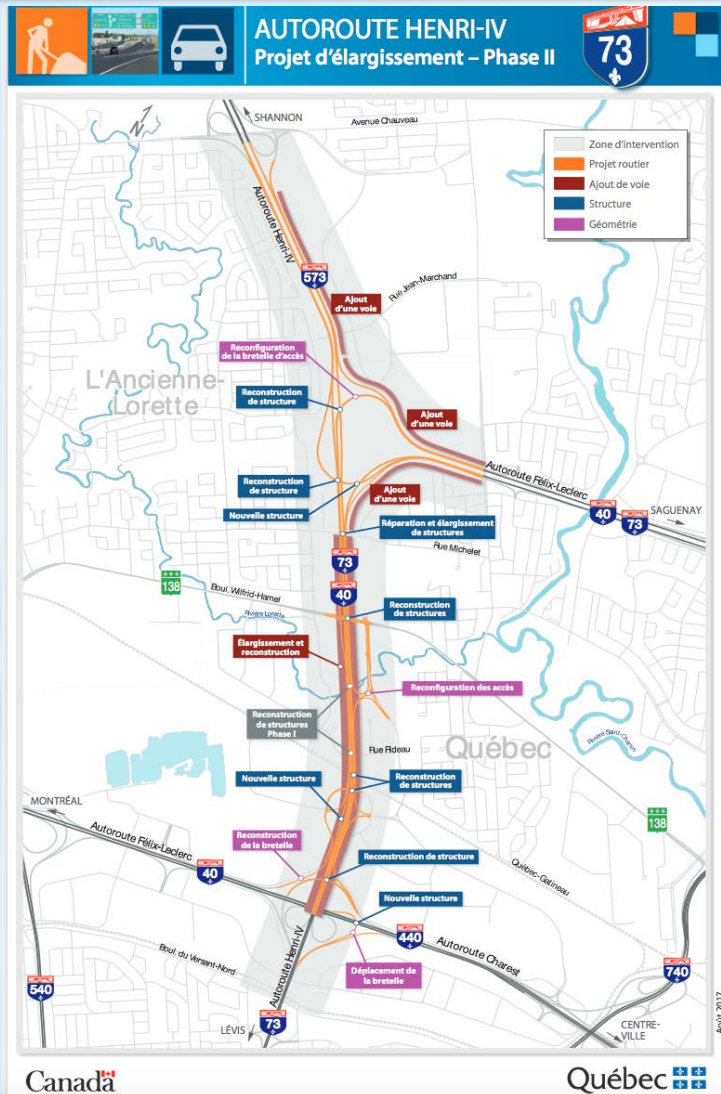


418-877-4378

gpageau@lancienne-lorette.org

www.gaetanpageau.com

Élargissement de l'autoroute Henry-IV, phase II



OBJECTIFS

- ➔ Assurer la pérennité des infrastructures
- ➔ Améliorer l'efficacité du réseau routier stratégique
- ➔ Améliorer le bilan de la sécurité routière
- ➔ Répondre à la demande actuelle et future en transport

PRÉOCCUPATIONS

- Préserver la **qualité de vie** des quartiers résidentiels des villes de Québec et de L'Ancienne-Lorette
- Améliorer le **paysage autoroutier**
- Assurer une gestion efficace des **eaux pluviales** en raison de la proximité de la zone inondable
- Préserver les **milieux humides** dans l'échangeur Henri-IV/Félix-Leclerc

PROCHAINES ÉTAPES

- Préparation des **plans et devis**
- Élaboration du **dossier d'affaires**
- **D'ici 2023** ➔ Mise en service progressive

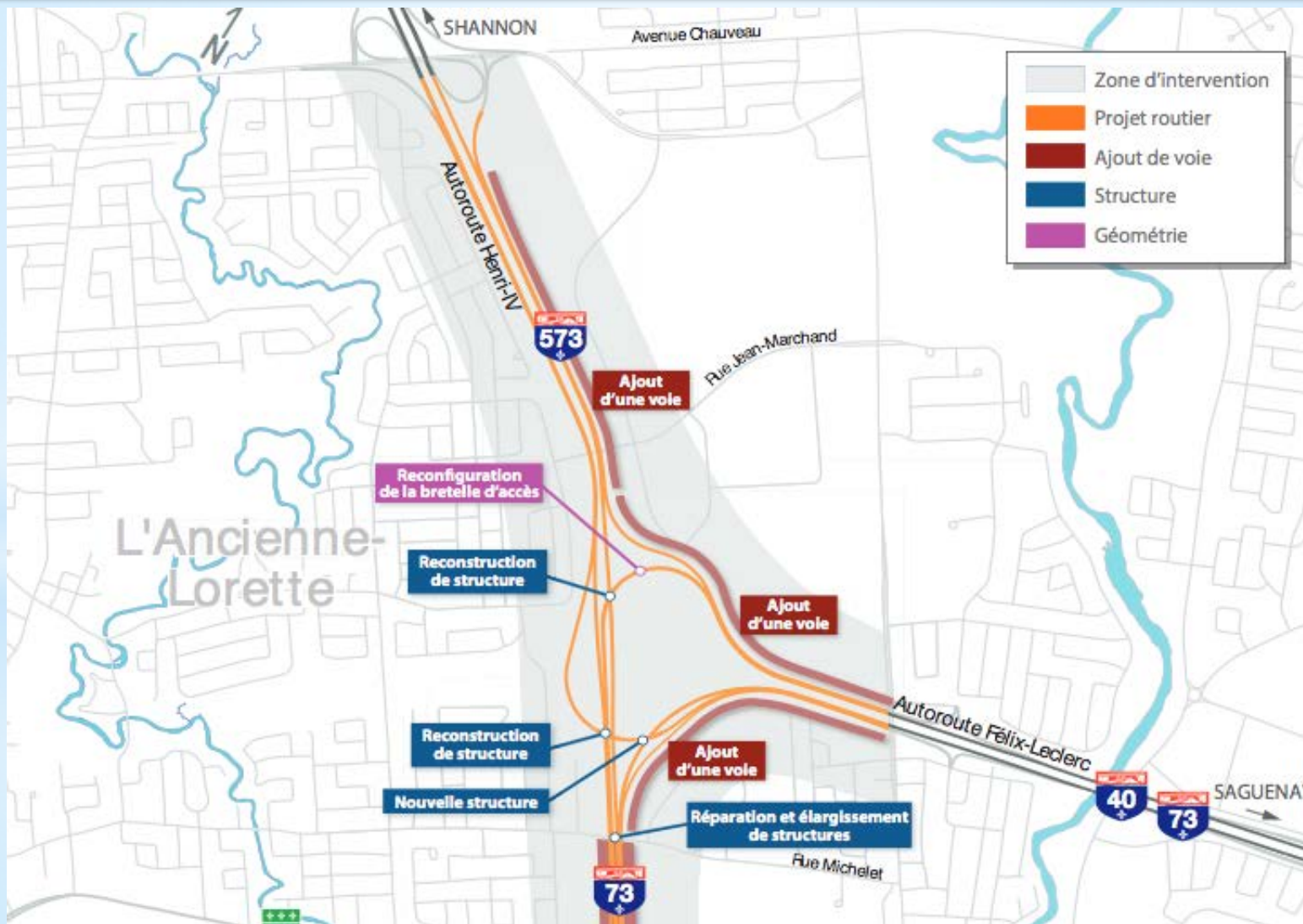


418-877-4378

gpageau@lancienne-lorette.org

www.gaetanpageau.com

Élargissement de l'autoroute Henry-IV, phase II



Élargissement de l'autoroute Henry-IV, phase II



L'AUTOROUTE 40 – UN ENJEU DE QUALITÉ DE VIE ET DE SURVIE !

AGIR MAINTENANT AVANT QU'IL NE SOIT TROP TARD :

- S'IMPLIQUER DANS LES DÉCISIONS RÉGIONALES
 - ÊTRE PLUS PRÉSENT AU CONSEIL DE L'AGGLOMÉRATION
 - PARTICIPER AUX RENCONTRES SUR LA CONGESTION ROUTIÈRE
- MOBILISER LA POPULATION
- PROPOSER DES ALTERNATIVES
- CHANGEMENT D'ATTITUDE DANS NOS RELATIONS



418-877-4378

gpageau@lancienne-lorette.org

www.gaetanpageau.com

L'AUTOROUTE 40 – UN ENJEU DE QUALITÉ DE VIE ET DE SURVIE !

AU COURS DES PROCHAINS JOURS :

- **CONSTITUER UN COMITÉ DE CITOYENS SOLIDE**
- **DEMANDER À NOTRE DÉPUTÉ DE SE PRONONCER CONTRE CE PROJET**
- **D'INVITER PERSONNELLEMENT MESSIEURS LES MINISTRES FRANÇOIS BLAIS ET LAURENT LESSARD À VISITER LE SITE ET PRENDRE UNE MARCHÉ DE SANTÉ DANS LES BOISÉS URBAINS DE L'ANCIENNE-LORETTE.**
- **PLANIFIER DES RENCONTRES AVEC LES INTERVENANTS AU DOSSIER**



418-877-4378

gpageau@lancienne-lorette.org

www.gaetanpageau.com

MERCI !

PÉRIODE DE QUESTIONS ET D'ÉCHANGE

MERCI DE VOTRE PRÉSENCE !